

富士宮市の 小水力発電所位置図



新たに市内4ヶ所で、小水力発電所の建設を予定しています。



①大棚発電所

発電事業所：東京発電(株)
使用開始年：昭和20年
最大出力(kw)：630
最大使用水量(m³/s)：5.00
有効落差(m)：15.65
利用河川：芝川/五斗目木川



②白糸発電所

発電事業所：東京発電(株)
使用開始年：大正5年
最大出力(kw)：860
最大使用水量(m³/s)：4.174
有効落差(m)：23.75
利用河川：芝川



③半野発電所

発電事業所：東京発電(株)
使用開始年：昭和22年
最大出力(kw)：200
最大使用水量(m³/s)：0.83
有効落差(m)：34.50
利用河川：半野川



④熊久保発電所

発電事業所：王子エフテックス(株)
使用開始年：大正8年
最大出力(kw)：485
最大使用水量(m³/s)：1.113
有効落差(m)：53.180
利用河川：半野川/原川



⑧猫沢発電所

発電事業所：東京発電(株)
使用開始年：昭和26年
最大出力(kw)：400
最大使用水量(m³/s)：1.66
有効落差(m)：33.35
利用河川：猫沢川



⑤観音橋発電所

発電事業所：東京発電(株)
使用開始年：大正13年
最大出力(kw)：970
最大使用水量(m³/s)：1.67
有効落差(m)：72.03
利用河川：芝川

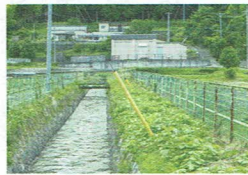


⑥的場発電所

発電事業所：王子エフテックス(株)
使用開始年：昭和11年
最大出力(kw)：250
最大使用水量(m³/s)：1.948
有効落差(m)：17.170
利用河川：大堰川

⑦的場第二発電所

発電事業所：王子エフテックス(株)
使用開始年：昭和27年
最大出力(kw)：270
最大使用水量(m³/s)：3.060
有効落差(m)：11.402
利用河川：大堰川



⑨青木発電所

発電事業所：東京発電(株)
使用開始年：明治44年
最大出力(kw)：840
最大使用水量(m³/s)：1.391
有効落差(m)：75.90
利用河川：大堰川



⑩大鹿窪発電所

発電事業所：東京発電(株)
使用開始年：昭和3年
最大出力(kw)：770
最大使用水量(m³/s)：5.565
有効落差(m)：16.97
利用河川：芝川



⑪富士宮マイクロ水力発電設備

発電事業所：王子マテリア(株)
使用開始年：平成29年
最大出力(kw)：45
最大使用水量(m³/s)：0.278程度
有効落差(m)：25.0
利用河川：湧水



⑫芝富発電所

発電事業所：中部電力(株)
使用開始年：大正15年
最大出力(kw)：630
最大使用水量(m³/s)：11.409
有効落差(m)：7.43
利用河川：芝川